



บริษัท ไทยสมายล์เวิลด์ จำกัด THAISMILEWORLD CO.,LTD.

79 หมู่ที่ 9 ต.จอมบึง อ.จอมบึง จ.ราชบุรี 70150 TAX ID : 0705567000697

LINE @thaismileworld Instagram thaismileworld Facebook thaismileworld

Phone 091-768-8688 TikTok thaismileworld

Email Thaismileworld@gmail.com Website www.thaismileworld.com

LICENSE No. 11/12298



THAI LION AIR

SPHZ-27.1

ราคาเริ่มต้น

12,999

#วันหยุดสุดจัด

#เก็บไฮไลท์สิงคโปร์ครบถ้วน

FUN VIBES SINGAPORE

ทัวร์สิงคโปร์ • เมอร์ไลออน • การ์เด็น บาย เดอะเบย์

- Lian Shan Shuang Lin Temple • เมอร์ไลออน • การ์เด็น บาย เดอะเบย์
- ตลาดคีย์ • มาริน่า เบย์ แซน • ชมโชว์ Wonder Full Light
- Yuch Hai Ching Temple • วัดพระพิฆเนศวร
- ท่าน้ำอู๋ปิงย่านถนนนอร์ซาร์ต • THE JEWEL CHANGI

TIP 1,500/ท่าน | โรงแรม 3 ดาว | เมนูพิเศษ | 3 วัน 2 คืน

ซินจิวตันโก๊ Boon tong kee 88: Song fa Bukkuttah

SPHZ-27.1 FUN VIBES SINGAPORE 3D2N

เดินทางโดยสายการบิน THAI LION AIR (SL)

วันที่	โปรแกรมท่องเที่ยว	เช้า	เที่ยง	เย็น	โรงแรม
1	กรุงเทพฯ – สิงคโปร์ – Lian Shan Shuang Lin Temple - เมอร์ไลออน - การ์เดิน บาย เดอะเบย์ - คลากคีย์ - มาริน่า เบย์ แซน - ชมโชว์ Wonder Full Light (L/D) SL100 DMK-SIN 07.45-11.10				HOTEL RE // VALUE THOMSON ระดับ 3 ดาว หรือเทียบเท่า
2	เลือกเที่ยวตาม Option ที่ต้องการ Option A : Free & Easy (อิสระไม่มีรถและไกด์บริการ) (B/-/-) Option B : FORT CANNING PARK - UNIVERSAL STUDIO (รวมค่าบัตร) - SENSORY SCAPE (มีรถและไกด์บริการ) (B/-/-)				HOTEL RE // VALUE THOMSON ระดับ 3 ดาว หรือเทียบเท่า
3	Yueh Hai Ching Temple – วัดพระเขี้ยวแก้ว - นำท่านช้อปปิ้งย่านถนนออร์ชาร์ด - THE JEWEL CHANGI - กรุงเทพฯ (B/-/-) SL105 SIN-DMK 22.40-00.15				-

อัตราค่าบริการพักห้องละ 2-3 ท่าน

****สำหรับหนังสือเดินทางต่างชาติเก็บเพิ่ม 1,000 บาท****

(เป็นข้อตกลงในการคิดเรตราคาวางต่างชาตินอกจากประเทศปลายทาง)

Flight	วันที่เดินทาง	ผู้ใหญ่ ราคาท่านละ		การกอายุ ต่ำกว่า 2 ปี	พักเดี่ยว
		Option A FREEDAY	Option B FULLBOAD +2,500/pax		
SL100 07:45-11:10 SL105 22:40-00:15	21-23 มกราคม 2568 อังคาร-พฤหัสบดี	12,999.-	15,499.-	4,900.-	4,900.-
SL100 07:45-11:10 SL105 22:40-00:15	22-24 มกราคม 2568 พุธ-ศุกร์	13,999.-	16,499.-	4,900.-	4,900.-
SL100 07:45-11:10 SL105 22:40-00:15	23-25 มกราคม 2568 พฤหัสบดี-เสาร์	13,999.-	16,499.-	4,900.-	4,900.-
SL100 07:45-11:10 SL105 22:40-00:15	24-26 มกราคม 2568 ศุกร์-อาทิตย์	14,999.-	17,499.-	4,900.-	4,900.-
SL100 07:45-11:10 SL105 22:40-00:15	25-27 มกราคม 2568 เสาร์-จันทร์	14,999.-	17,499.-	4,900.-	4,900.-
SL100 07:45-11:10 SL105 22:40-00:15	26-28 มกราคม 2568 อาทิตย์-อังคาร	13,999.-	16,499.-	4,900.-	4,900.-

SL100 07:45-11:10 SL105 22:40-00:15	27-29 มกราคม 2568 จันทร์-พุธ	13,999.-	16,499.-	4,900.-	4,900.-
SL100 07:45-11:10 SL105 22:40-00:15	28-30 มกราคม 2568 อังคาร-พฤหัสบดี	15,999.-	18,499.-	4,900.-	4,900.-
SL100 07:45-11:10 SL105 22:40-00:15	29-30 มกราคม 2568 พุธ-ศุกร์	15,999.-	18,499.-	4,900.-	4,900.-
SL100 07:45-11:10 SL105 22:40-00:15	30 ม.ค.-01กพ 2568 พฤหัสบดี-เสาร์	15,999.-	18,499.-	4,900.-	4,900.-
SL100 07:45-11:10 SL105 22:40-00:15	31 ม.ค.-02 กพ 2568 ศุกร์-อาทิตย์	15,999.-	18,499.-	4,900.-	4,900.-
SL100 07:45-11:10 SL105 22:40-00:15	01-03 กุมภาพันธ์ 2568 เสาร์-จันทร์	14,999.-	17,499.-	4,900.-	4,900.-
SL100 07:45-11:10 SL105 22:40-00:15	02-04 กุมภาพันธ์ 2568 อาทิตย์-อังคาร	13,999.-	16,499.-	4,900.-	4,900.-
SL100 07:45-11:10 SL105 22:40-00:15	03-05 กุมภาพันธ์ 2568 จันทร์-พุธ	13,999.-	16,499.-	4,900.-	4,900.-
SL100 07:45-11:10 SL105 22:40-00:15	04-06 กุมภาพันธ์ 2568 อังคาร-พฤหัสบดี	12,999.-	15,499.-	4,900.-	4,900.-
SL100 07:45-11:10 SL105 22:40-00:15	05-07 กุมภาพันธ์ 2568 พุธ-ศุกร์	13,999.-	16,499.-	4,900.-	4,900.-
SL100 07:45-11:10 SL105 22:40-00:15	06-08 กุมภาพันธ์ 2568 พฤหัสบดี-เสาร์	13,999.-	16,499.-	4,900.-	4,900.-
SL100 07:45-11:10 SL105 22:40-00:15	07-09 กุมภาพันธ์ 2568 ศุกร์-อาทิตย์	14,999.-	17,499.-	4,900.-	4,900.-
SL100 07:45-11:10 SL105 22:40-00:15	08-10 กุมภาพันธ์ 2568 เสาร์-จันทร์	14,999.-	17,499.-	4,900.-	4,900.-
SL100 07:45-11:10 SL105 22:40-00:15	09-11 กุมภาพันธ์ 2568 อาทิตย์-อังคาร	13,999.-	16,499.-	4,900.-	4,900.-

SL100 07:45-11:10 SL105 22:40-00:15	10-12 กุมภาพันธ์ 2568 จันทร์-พุธ	13,999.-	16,499.-	4,900.-	4,900.-
SL100 07:45-11:10 SL105 22:40-00:15	11-13 กุมภาพันธ์ 2568 อังคาร-พฤหัสบดี	15,999.-	18,499.-	4,900.-	4,900.-
SL100 07:45-11:10 SL105 22:40-00:15	12-14 กุมภาพันธ์ 2568 พุธ-ศุกร์	15,999.-	18,499.-	4,900.-	4,900.-
SL100 07:45-11:10 SL105 22:40-00:15	13-15 กุมภาพันธ์ 2568 พฤหัสบดี-เสาร์	15,999.-	18,499.-	4,900.-	4,900.-
SL100 07:45-11:10 SL105 22:40-00:15	14-16 กุมภาพันธ์ 2568 ศุกร์-อาทิตย์	14,999.-	17,499.-	4,900.-	4,900.-
SL100 07:45-11:10 SL105 22:40-00:15	15-17 กุมภาพันธ์ 2568 เสาร์-จันทร์	14,999.-	17,499.-	4,900.-	4,900.-
SL100 07:45-11:10 SL105 22:40-00:15	16-18 กุมภาพันธ์ 2568 อาทิตย์-อังคาร	13,999.-	16,499.-	4,900.-	4,900.-
SL100 07:45-11:10 SL105 22:40-00:15	17-19 กุมภาพันธ์ 2568 จันทร์-พุธ	13,999.-	16,499.-	4,900.-	4,900.-
SL100 07:45-11:10 SL105 22:40-00:15	18-20 กุมภาพันธ์ 2568 อังคาร-พฤหัสบดี	12,999.-	15,499.-	4,900.-	4,900.-
SL100 07:45-11:10 SL105 22:40-00:15	19-21 กุมภาพันธ์ 2568 พุธ-ศุกร์	13,999.-	16,499.-	4,900.-	4,900.-
SL100 07:45-11:10 SL105 22:40-00:15	20-22 กุมภาพันธ์ 2568 พฤหัสบดี-เสาร์	13,999.-	16,499.-	4,900.-	4,900.-
SL100 07:45-11:10 SL105 22:40-00:15	21-22 กุมภาพันธ์ 2568 ศุกร์-อาทิตย์	14,999.-	17,499.-	4,900.-	4,900.-
SL100 07:45-11:10 SL105 22:40-00:15	22-24 กุมภาพันธ์ 2568 เสาร์-จันทร์	14,999.-	17,499.-	4,900.-	4,900.-
SL100 07:45-11:10 SL105 22:40-00:15	23-25 กุมภาพันธ์ 2568	13,999.-	16,499.-	4,900.-	4,900.-

	อาทิตย์-อังคาร				
SL100 07:45-11:10 SL105 22:40-00:15	24-26 กุมภาพันธ์ 2568 จันทร์-พุธ	13,999.-	16,499.-	4,900.-	4,900.-
SL100 07:45-11:10 SL105 22:40-00:15	25-27 กุมภาพันธ์ 2568 อังคาร-พฤหัสบดี	12,999.-	15,499.-	4,900.-	4,900.-
SL100 07:45-11:10 SL105 22:40-00:15	26-28 กุมภาพันธ์ 2568 พุธ-ศุกร์	13,999.-	16,499.-	4,900.-	4,900.-
SL100 07:45-11:10 SL105 22:40-00:15	27 ก.พ. -01 มี.ค. 2568 พฤหัสบดี-เสาร์	13,999.-	16,499.-	4,900.-	4,900.-
SL100 07:45-11:10 SL105 22:40-00:15	28 ก.พ. -02 มี.ค. 2568 ศุกร์-อาทิตย์	14,999.-	17,499.-	4,900.-	4,900.-
SL100 07:45-11:10 SL105 22:40-00:15	01-03 มีนาคม 2568 เสาร์-จันทร์	14,999.-	17,499.-	4,900.-	4,900.-
SL100 07:45-11:10 SL105 22:40-00:15	02-04 มีนาคม 2568 อาทิตย์-อังคาร	13,999.-	16,499.-	4,900.-	4,900.-
SL100 07:45-11:10 SL105 22:40-00:15	03-05 มีนาคม 2568 จันทร์-พุธ	13,999.-	16,499.-	4,900.-	4,900.-
SL100 07:45-11:10 SL105 22:40-00:15	04-06 มีนาคม 2568 อังคาร-พฤหัสบดี	12,999.-	15,499.-	4,900.-	4,900.-
SL100 07:45-11:10 SL105 22:40-00:15	05-07 มีนาคม 2568 พุธ-ศุกร์	13,999.-	16,499.-	4,900.-	4,900.-
SL100 07:45-11:10 SL105 22:40-00:15	06-08 มีนาคม 2568 พฤหัสบดี-เสาร์	13,999.-	16,499.-	4,900.-	4,900.-
SL100 07:45-11:10 SL105 22:40-00:15	07-09 มีนาคม 2568 ศุกร์-อาทิตย์	14,999.-	17,499.-	4,900.-	4,900.-
SL100 07:45-11:10 SL105 22:40-00:15	08-10 มีนาคม 2568 เสาร์-จันทร์	14,999.-	17,499.-	4,900.-	4,900.-
SL100 07:45-11:10	09-11 มีนาคม 2568	13,999.-	16,499.-	4,900.-	4,900.-

SL105 22:40-00:15	อาทิตย์-อังคาร				
SL100 07:45-11:10 SL105 22:40-00:15	10-11 มีนาคม 2568 จันทร์-พุธ	13,999.-	16,499.-	4,900.-	4,900.-
SL100 07:45-11:10 SL105 22:40-00:15	11-13 มีนาคม 2568 อังคาร-พฤหัสบดี	12,999.-	15,499.-	4,900.-	4,900.-
SL100 07:45-11:10 SL105 22:40-00:15	12-14 มีนาคม 2568 พุธ-ศุกร์	13,999.-	16,499.-	4,900.-	4,900.-
SL100 07:45-11:10 SL105 22:40-00:15	13-15 มีนาคม 2568 พฤหัสบดี-เสาร์	13,999.-	16,499.-	4,900.-	4,900.-
SL100 07:45-11:10 SL105 22:40-00:15	14-16 มีนาคม 2568 ศุกร์-อาทิตย์	14,999.-	17,499.-	4,900.-	4,900.-
SL100 07:45-11:10 SL105 22:40-00:15	15-17 มีนาคม 2568 เสาร์-จันทร์	14,999.-	17,499.-	4,900.-	4,900.-
SL100 07:45-11:10 SL105 22:40-00:15	16-18 มีนาคม 2568 อาทิตย์-อังคาร	13,999.-	16,499.-	4,900.-	4,900.-
SL100 07:45-11:10 SL105 22:40-00:15	17-19 มีนาคม 2568 จันทร์-พุธ	13,999.-	16,499.-	4,900.-	4,900.-
SL100 07:45-11:10 SL105 22:40-00:15	18-20 มีนาคม 2568 อังคาร-พฤหัสบดี	12,999.-	15,499.-	4,900.-	4,900.-
SL100 07:45-11:10 SL105 22:40-00:15	19-21 มีนาคม 2568 พุธ-ศุกร์	13,999.-	16,499.-	4,900.-	4,900.-
SL100 07:45-11:10 SL105 22:40-00:15	20-22 มีนาคม 2568 พฤหัสบดี-เสาร์	13,999.-	16,499.-	4,900.-	4,900.-
SL100 07:45-11:10 SL105 22:40-00:15	21-23 มีนาคม 2568 ศุกร์-อาทิตย์	14,999.-	17,499.-	4,900.-	4,900.-
SL100 07:45-11:10 SL105 22:40-00:15	22-24 มีนาคม 2568 เสาร์-จันทร์	14,999.-	17,499.-	4,900.-	4,900.-
SL100 07:45-11:10 SL105 22:40-00:15	23-25 มีนาคม 2568 อาทิตย์-อังคาร	13,999.-	16,499.-	4,900.-	4,900.-
SL100 07:45-11:10 SL105 22:40-00:15	24-26 มีนาคม 2568 จันทร์-พุธ	13,999.-	16,499.-	4,900.-	4,900.-
SL100 07:45-11:10 SL105 22:40-00:15	25-27 มีนาคม 2568 อังคาร-พฤหัสบดี	12,999.-	15,499.-	4,900.-	4,900.-
SL100 07:45-11:10 SL105 22:40-00:15	26-28 มีนาคม 2568 พุธ-ศุกร์	13,999.-	16,499.-	4,900.-	4,900.-
SL100 07:45-11:10 SL105 22:40-00:15	27-29 มีนาคม 2568 พฤหัสบดี-เสาร์	13,999.-	16,499.-	4,900.-	4,900.-
SL100 07:45-11:10 SL105 22:40-00:15	28-30 มีนาคม 2568 ศุกร์-อาทิตย์	14,999.-	17,499.-	4,900.-	4,900.-

SL100 07:45-11:10 SL105 22:40-00:15	29-31 มีนาคม 2568 เสาร์-จันทร์	14,999.-	17,499.-	4,900.-	4,900.-
SL100 07:45-11:10 SL105 22:40-00:15	30 มี.ค.01 เม.ย. 2568 อาทิตย์-อังคาร	13,999.-	16,499.-	4,900.-	4,900.-
SL100 07:45-11:10 SL105 22:40-00:15	31 มี.ค.02 เม.ย. 2568 จันทร์-พุธ	13,999.-	16,499.-	4,900.-	4,900.-
SL100 07:45-11:10 SL105 22:40-00:15	01-03 เมษายน 2568 อังคาร-พฤหัสบดี	12,999.-	15,499.-	4,900.-	4,900.-
SL100 07:45-11:10 SL105 22:40-00:15	02-04 เมษายน 2568 พุธ-ศุกร์	13,999.-	16,499.-	4,900.-	4,900.-
SL100 07:45-11:10 SL105 22:40-00:15	03-05 เมษายน 2568 พฤหัสบดี-เสาร์	13,999.-	16,499.-	4,900.-	4,900.-
SL100 07:45-11:10 SL105 22:40-00:15	04-06 เมษายน 2568 ศุกร์-อาทิตย์	14,999.-	17,499.-	4,900.-	4,900.-
SL100 07:45-11:10 SL105 22:40-00:15	05-07 เมษายน 2568 เสาร์-จันทร์	15,999.-	18,499.-	4,900.-	4,900.-
SL100 07:45-11:10 SL105 22:40-00:15	06-08 เมษายน 2568 อาทิตย์-อังคาร	15,999.-	18,499.-	4,900.-	4,900.-
SL100 07:45-11:10 SL105 22:40-00:15	07-09 เมษายน 2568 จันทร์-พุธ	13,999.-	16,499.-	4,900.-	4,900.-
SL100 07:45-11:10 SL105 22:40-00:15	08-10 เมษายน 2568 อังคาร-พฤหัสบดี	12,999.-	15,499.-	4,900.-	4,900.-
SL100 07:45-11:10 SL105 22:40-00:15	09-11 เมษายน 2568 พุธ-ศุกร์	13,999.-	16,499.-	4,900.-	4,900.-
SL100 07:45-11:10 SL105 22:40-00:15	10-12 เมษายน 2568 พฤหัสบดี-เสาร์	13,999.-	16,499.-	4,900.-	4,900.-
SL100 07:45-11:10 SL105 22:40-00:15	11-13 เมษายน 2568 ศุกร์-อาทิตย์	15,999.-	18,499.-	4,900.-	4,900.-
SL100 07:45-11:10 SL105 22:40-00:15	12-14 เมษายน 2568 (วันสงกรานต์) เสาร์-จันทร์	16,999.-	19,499.-	4,900.-	4,900.-

SL100 07:45-11:10 SL105 22:40-00:15	13-15 เมษายน 2568 (วันสงกรานต์) อาทิตย์-อังคาร	16,999.-	19,499.-	4,900.-	4,900.-
SL100 07:45-11:10 SL105 22:40-00:15	14-16 เมษายน 2568 (วันสงกรานต์) จันทร์-พุธ	15,999.-	18,499.-	4,900.-	4,900.-
SL100 07:45-11:10 SL105 22:40-00:15	15-17 เมษายน 2568 อังคาร-พฤหัสบดี	15,999.-	18,499.-	4,900.-	4,900.-
SL100 07:45-11:10 SL105 22:40-00:15	16-18 เมษายน 2568 พุธ-ศุกร์	15,999.-	18,499.-	4,900.-	4,900.-
SL100 07:45-11:10 SL105 22:40-00:15	17-19 เมษายน 2568 พฤหัสบดี-เสาร์	13,999.-	16,499.-	4,900.-	4,900.-
SL100 07:45-11:10 SL105 22:40-00:15	18-20 เมษายน 2568 ศุกร์-อาทิตย์	14,999.-	17,499.-	4,900.-	4,900.-
SL100 07:45-11:10 SL105 22:40-00:15	19-21 เมษายน 2568 เสาร์-จันทร์	14,999.-	17,499.-	4,900.-	4,900.-
SL100 07:45-11:10 SL105 22:40-00:15	20-22 เมษายน 2568 อาทิตย์-อังคาร	13,999.-	16,499.-	4,900.-	4,900.-
SL100 07:45-11:10 SL105 22:40-00:15	21-23 เมษายน 2568 จันทร์-พุธ	13,999.-	16,499.-	4,900.-	4,900.-
SL100 07:45-11:10 SL105 22:40-00:15	22-24 เมษายน 2568 อังคาร-พฤหัสบดี	12,999.-	15,499.-	4,900.-	4,900.-
SL100 07:45-11:10 SL105 22:40-00:15	23-25 เมษายน 2568 พุธ-ศุกร์	13,999.-	16,499.-	4,900.-	4,900.-
SL100 07:45-11:10 SL105 22:40-00:15	24-26 เมษายน 2568 พฤหัสบดี-เสาร์	13,999.-	16,499.-	4,900.-	4,900.-
SL100 07:45-11:10 SL105 22:40-00:15	25-27 เมษายน 2568 ศุกร์-อาทิตย์	14,999.-	17,499.-	4,900.-	4,900.-
SL100 07:45-11:10 SL105 22:40-00:15	26-28 เมษายน 2568 เสาร์-จันทร์	14,999.-	17,499.-	4,900.-	4,900.-
SL100 07:45-11:10 SL105 22:40-00:15	27-29 เมษายน 2568 อาทิตย์-อังคาร	13,999.-	16,499.-	4,900.-	4,900.-

SL100 07:45-11:10 SL105 22:40-00:15	28-30 เมษายน 2568 จันทร์-พุธ	13,999.-	16,499.-	4,900.-	4,900.-
SL100 07:45-11:10 SL105 22:40-00:15	29 เม.ย.-01 พ.ค. 2568 อังคาร-พฤหัสบดี	12,999.-	15,499.-	4,900.-	4,900.-
SL100 07:45-11:10 SL105 22:40-00:15	30 เม.ย.-02 พ.ค. 2568 พุธ-ศุกร์	13,999.-	16,499.-	4,900.-	4,900.-
SL100 07:45-11:10 SL105 22:40-00:15	01-03 พฤษภาคม 2568 พฤหัสบดี-เสาร์	15,999.-	18,499.-	4,900.-	4,900.-
SL100 07:45-11:10 SL105 22:40-00:15	02-04 พฤษภาคม 2568 ศุกร์-อาทิตย์	15,999.-	18,499.-	4,900.-	4,900.-
SL100 07:45-11:10 SL105 22:40-00:15	03-05 พฤษภาคม 2568 เสาร์-จันทร์	15,999.-	18,499.-	4,900.-	4,900.-
SL100 07:45-11:10 SL105 22:40-00:15	04-06 พฤษภาคม 2568 อาทิตย์-อังคาร	15,999.-	18,499.-	4,900.-	4,900.-
SL100 07:45-11:10 SL105 22:40-00:15	05-07 พฤษภาคม 2568 จันทร์-พุธ	14,999.-	17,499.-	4,900.-	4,900.-
SL100 07:45-11:10 SL105 22:40-00:15	06-08 พฤษภาคม 2568 อังคาร-พฤหัสบดี	14,999.-	17,499.-	4,900.-	4,900.-
SL100 07:45-11:10 SL105 22:40-00:15	07-09 พฤษภาคม 2568 พุธ-ศุกร์	14,999.-	17,499.-	4,900.-	4,900.-
SL100 07:45-11:10 SL105 22:40-00:15	08-10 พฤษภาคม 2568 พฤหัสบดี-เสาร์	14,999.-	17,499.-	4,900.-	4,900.-
SL100 07:45-11:10 SL105 22:40-00:15	09-11 พฤษภาคม 2568 ศุกร์-อาทิตย์	14,999.-	17,499.-	4,900.-	4,900.-
SL100 07:45-11:10 SL105 22:40-00:15	10-12 พฤษภาคม 2568 เสาร์-จันทร์	15,999.-	18,499.-	4,900.-	4,900.-
SL100 07:45-11:10 SL105 22:40-00:15	11-13 พฤษภาคม 2568	15,999.-	18,499.-	4,900.-	4,900.-

	อาทิตย์-อังคาร				
SL100 07:45-11:10 SL105 22:40-00:15	12-14 พฤษภาคม 2568 จันทร์-พุธ	15,999.-	18,499.-	4,900.-	4,900.-
SL100 07:45-11:10 SL105 22:40-00:15	13-15 พฤษภาคม 2568 อังคาร-พฤหัสบดี	12,999.-	15,499.-	4,900.-	4,900.-
SL100 07:45-11:10 SL105 22:40-00:15	14-16 พฤษภาคม 2568 พุธ-ศุกร์	13,999.-	16,499.-	4,900.-	4,900.-
SL100 07:45-11:10 SL105 22:40-00:15	15-17 พฤษภาคม 2568 พฤหัสบดี-เสาร์	13,999.-	16,499.-	4,900.-	4,900.-
SL100 07:45-11:10 SL105 22:40-00:15	16-18 พฤษภาคม 2568 ศุกร์-อาทิตย์	14,999.-	17,499.-	4,900.-	4,900.-
SL100 07:45-11:10 SL105 22:40-00:15	17-19 พฤษภาคม 2568 เสาร์-จันทร์	14,999.-	17,499.-	4,900.-	4,900.-
SL100 07:45-11:10 SL105 22:40-00:15	18-20 พฤษภาคม 2568 อาทิตย์-อังคาร	13,999.-	16,499.-	4,900.-	4,900.-
SL100 07:45-11:10 SL105 22:40-00:15	19-21 พฤษภาคม 2568 จันทร์-พุธ	13,999.-	16,499.-	4,900.-	4,900.-
SL100 07:45-11:10 SL105 22:40-00:15	20-22 พฤษภาคม 2568 อังคาร-พฤหัสบดี	12,999.-	15,499.-	4,900.-	4,900.-
SL100 07:45-11:10 SL105 22:40-00:15	21-23 พฤษภาคม 2568 พุธ-ศุกร์	13,999.-	16,499.-	4,900.-	4,900.-
SL100 07:45-11:10 SL105 22:40-00:15	22-24 พฤษภาคม 2568 พฤหัสบดี-เสาร์	13,999.-	16,499.-	4,900.-	4,900.-
SL100 07:45-11:10 SL105 22:40-00:15	23-25 พฤษภาคม 2568 ศุกร์-อาทิตย์	14,999.-	17,499.-	4,900.-	4,900.-
SL100 07:45-11:10 SL105 22:40-00:15	24-26 พฤษภาคม 2568 เสาร์-จันทร์	14,999.-	17,499.-	4,900.-	4,900.-

SL100 07:45-11:10 SL105 22:40-00:15	25-27 พฤษภาคม 2568 อาทิตย์-อังคาร	13,999.-	16,499.-	4,900.-	4,900.-
SL100 07:45-11:10 SL105 22:40-00:15	26-28 พฤษภาคม 2568 จันทร์-พุธ	13,999.-	16,499.-	4,900.-	4,900.-
SL100 07:45-11:10 SL105 22:40-00:15	27-29 พฤษภาคม 2568 อังคาร-พฤหัสบดี	12,999.-	15,499.-	4,900.-	4,900.-
SL100 07:45-11:10 SL105 22:40-00:15	28-30 พฤษภาคม 2568 พุธ-ศุกร์	13,999.-	16,499.-	4,900.-	4,900.-
SL100 07:45-11:10 SL105 22:40-00:15	29-31 พฤษภาคม 2568 พฤหัสบดี-เสาร์	13,999.-	16,499.-	4,900.-	4,900.-
SL100 07:45-11:10 SL105 22:40-00:15	30 พ.ค.-01 มิ.ย. 2568 ศุกร์-อาทิตย์	14,999.-	17,499.-	4,900.-	4,900.-
SL100 07:45-11:10 SL105 22:40-00:15	31 พ.ค.-02 มิ.ย. 2568 เสาร์-จันทร์	14,999.-	17,499.-	4,900.-	4,900.-

เด็กอายุ 2-11 ปี พักห้อง TWN/DBL เป็นท่านที่ 2 ในห้อง

เด็กอายุ 2-11 ปี พักห้อง TWN/DBL (เด็กไม่มีเตียง) เป็นท่านที่ 3 ในห้อง

เด็กอายุ 2-11 ปี พักห้อง TRP (เด็กมีเตียง) แบบเสริมเตียง

มีตัวเครื่องบินแล้วจอยแลนด์

ราคาแก่ผู้ใหญ่

ลดราคา 600 บาท

ลดราคา 300 บาท

ลดราคา 3,000 บาท

เงื่อนไขการจอง มีดจำกัดท่านละ 8,000 บาท

วันแรก กรุงเทพฯ – สิงคโปร์ – Lian Shan Shuang Lin Temple- เมอร์ไลออน - การ์เด็น บาย
เดอะเบย์ - คลากคีย์ - มาริน่า เบย์ แซน - ชมโชว์ Wonder Full

04.30 น. คณะพร้อมกันที่สนามบินดอนเมือง อาคารระหว่างประเทศ อาคาร 1 ROW 8 ประตู 7 สายการบิน THAI LION AIR (SL) โดยมีเจ้าหน้าที่ของบริษัทคอยต้อนรับและอำนวยความสะดวกในการเช็คเอกสารและสัมภาระ

ค่าทิปโกลด์+ค่าทิปคนขับรถเหมาจ่ายท่านละ 1,500 บาทชำระที่สนามบิน

(ไม่รวมค่าทิปหัวหน้าทัวร์ตามความพึงพอใจ)

07.45 น. เดินทางสู่ สิงคโปร์ โดยสายการบิน THAI LION AIR (SL) เที่ยวบินที่ SL100(ไม่มีอาหารและเครื่องดื่มบริการบนเครื่อง)

11.10 น. เดินทางถึง สนามบินชางเกี ประเทศสิงคโปร์ ผ่านพิธีการตรวจคนเข้าเมือง จากนั้นนำท่านเดินทางเข้าสู่ตัวเมืองสิงคโปร์ที่มีการจัดผังเมืองอย่างเป็นระเบียบเรียบร้อยและสะอาดสะอ้านจนหลายๆ ท่านต้องทึ่ง (เวลาท้องถิ่นเร็วกว่าประเทศไทย 1 ชั่วโมง)

กลางวัน ๑๐ | รับประทานอาหารเที่ยง ณ ภัตตาคาร **BOON TONG KEE** ข้าวมันไก่ชื่อดัง ระดับ 5 ดาว



นำท่านขอพรสิ่งศักดิ์สิทธิ์ ณ วัดชวงหลิน(Lian Shan Shuang Lin Monastery)เป็นวัดพุทธที่เก่าแก่ที่สุดของประเทศสิงคโปร์ที่ได้รับการขึ้นทะเบียนเป็นมรดกทางประวัติศาสตร์ สร้างขึ้นตั้งแต่ปี ค.ศ. 1898 มีรูปแบบสถาปัตยกรรมที่ยิ่งใหญ่และสวยงามโดยมีต้นแบบจากวัด Xi Chang Shi templeด้านในมีทางเดินไปตามสวนบอนไซที่มุ่งหน้าไปที่วิหารหลักที่สวยงามทั้ง 3 อาคาร ภายในทางด้านซ้ายจะมีวัด Cheng Huang ซึ่งสร้างขึ้นให้กับยมบาลและเทพต่างๆ โดยมีวิหารหลักที่สร้างขึ้นตั้งแต่ปีค.ศ. 1912 ที่ภายในเต็มไปด้วยควันจากรูปวัดชวงหลินนั้นตั้งอยู่ค่อนข้างไกลจากตัวเมืองด้วยความศรัทธามีคนแะเวียนเข้ามาจำนวนมาก ส่วนใหญ่ ขอพรเรื่อง โชคลาภ การงาน และบูชาเครื่องราง ของทางวัด

***** ข้อมูลสำคัญ !! เครื่องรางศักดิ์สิทธิ์ที่วัดชวงหลินมีชื่อเสียงมากในสิงคโปร์ และในโลกโซเชียล มีกว่า 20 ชนิดเสริมพลังในด้านต่างๆ ทางทีมงานจะส่งข้อมูล วิธี การและขั้นตอนก่อนวันเดินทางและจะบริการพาไปไหว้ และขอพรตามหลักของวัดอย่างถูกต้อง**



นำท่าน ชมเมืองสิงคโปร์ นำท่าน **ถ่ายรูปคู่กับ เมอร์ไลออน** สัญลักษณ์ของประเทศสิงคโปร์ โดยรูปปั้นครึ่งสิงโตครึ่งปลาหน้าหันหน้าออกทางอ่าวมารีน่า มีทัศนียภาพที่สวยงาม โดยมีฉากด้านหลังเป็น **"โรงละครเอสเพลนาท"** ซึ่งโดดเด่นด้วยสถาปัตยกรรมคล้ายหอนาฬิกาเรือน ชม **ถนนอลิชาเบรวอลล์** ซึ่งเป็นจุดชมวิวยามเย็นน้ำสิงคโปร์

ปรับราคา

Garden by the bay

เริ่ม 12 กรกฎาคม 67 เป็นต้นไป

Flower Domes Monet Exhibition + Cloud Forest

ราคา ผู้ใหญ่ 1,650 บาท
เด็ก 1,260 บาท




บาท)

จากนั้นเข้าชม **GARDEN BY THE BAY** อิสระให้ท่านได้ชมการจัดสวนที่ใหญ่ที่สุดบนเกาะสิงคโปร์ ขึ้นชมกับต้นไม้ขนาดพันธุ์ และ เป็นศูนย์กลางการพัฒนาอย่างต่อเนื่องแห่งชาติของ Marina Bay บริหารโดยคณะกรรมการอุทยานแห่งชาติสิงคโปร์ นอกจากนี้ยังมีทางเดินลอยฟ้าเชื่อมต่อกับ **Super tree** คู่ที่มีความสูงเข้าด้วยกัน มีไว้สำหรับให้ผู้ที่มาเยือนสามารถมองเห็น สวนจากมุมสูงขึ้น 50 เมตร บนยอดของ Super tree สามารถเห็นทัศนียภาพอันงดงามของอ่าวและสวนโดยรอบ โดยรอบ **(ไม่รวมค่าบัตร SUPERTREE 15 SGD หรือ 405**



Flower Dome จะเป็นที่จัดแสดงพรรณไม้จากเขตร้อนชื้นแถบเมดิเตอร์เรเนียน มีต้นไม้ดัดยักษิและปาล์มขวดมากมายให้เราได้ถ่ายรูป รวมถึงมีสวนจิ๋วน่ารักๆ ให้เราดูอีกด้วย เหมาะแก่การไปนั่งอ่านหนังสือ นั่งเล่นชิลๆ เพราะในเรือนกระจกจะติดแอร์ให้อากาศเย็นสบาย และมีกลิ่นหอมๆ ของดอกไม้และต้นไม้ฟุ้งกระจายไปทั่ว



Cloud Forest จะมีน้ำตกจำลองขนาดใหญ่ พร้อมด้วยพันธุ์พืชและพันธุ์ไม้ในเขตป่าดิบชื้นมากมาย ในโดมจะออกแบบเป็นทางเดิน โดยเราจะเดินขึ้นลิฟต์ไปชั้นบนสุดแล้วเดินไล่ลงมาจนถึงชั้นล่างที่เป็นป่าหมอกสวยงามมาก

ไม่รวมค่าบัตร Flower Dome และ Cloud Forest

*****หากต้องการเข้าชม 2 โดมเพิ่ม 1,650 บาท/ท่าน**

**** โปรดแจ้งก่อนเดินทาง **** คำ

๑๐) บริการอาหารค่ำ ณ ภัตตาคาร **SONG FA BUK KUT TEH** กระจุกหมูต้มยาจีนแสนอร่อย อาหารท้องถิ่น ร้านนี้เริ่มต้นตำนานความอร่อยในปี 1966 ก่อตั้งโดย Mr. Yeo Eng Song จนถึงทุกวันนี้ ก็ 50 กว่าปี



จากนั้นนำท่านสู่ **ย่านคลากควีย์ (Clarke Quay)** เป็นย่านท่องเที่ยว กินดื่มริมแม่น้ำสิงคโปร์ ซึ่งได้รับความนิยมทั้งสำหรับชาวสิงคโปร์ และนักท่องเที่ยวต่างภายในย่านแห่งนี้เต็มไปด้วยร้านอาหาร หลากหลาย นอกจากนี้ท่านยังสามารถเปิดประสบการณ์กับการเดินทางแสน นิ่งเรือแบบคลาสสิกโบราณที่เป็นเอกลักษณ์ของประเทศสิงคโปร์ หรือที่เรียกว่า **Bumboat** ล่องเรือชมสถานที่ไฮไลต์ของสิงคโปร์ และเก็บภาพสวยๆจากมุมมองแม่น้ำ เช่น เมอร์ไลออน, สะพานเกลียว Helix Bridge, อาคารรูปเรือ มารีน่าเบย์ แซนด์ เป็นต้น จะใช้เวลารอบละประมาณ 40 นาทีด้วยกัน **(ไม่รวมค่าตั๋ว Bumboat ราคา 28 SGD หรือ 760 บาท)**

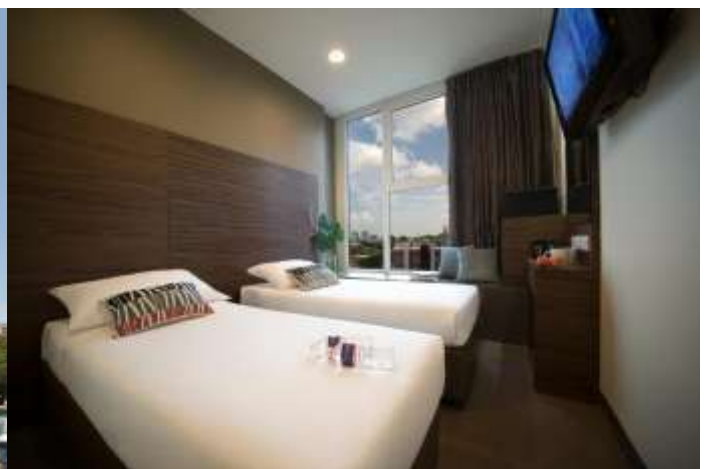


จากนั้นเดินทางเข้าเยี่ยมชมมารีน่าเบย์แซนด์ **Marina Bay Sands** โรงแรมหรูระดับ 6 ดาว โดยพื้นที่ด้านในประกอบไปด้วยโรงแรม ห้างสรรพสินค้า จุดชมวิว พิพิธภัณฑน์ คาสิโน และโรงภาพยนตร์ รวมถึงส่วนของ แซนด์สกายพาร์ค ที่เป็นสระว่ายน้ำ(ไม่รวมค่าเข้าชม จุดชมวิว SAND SKY PARK57 ราคา 30 SGD หรือประมาณ 810 บาท)

20.00 ชมการแสดงโชว์แสง สี เสียงและน้ำ ที่ใหญ่ที่สุดใน South East Asia กับการแสดงที่มีชื่อว่า **Wonder Full Light** การแสดงนี้ จัดขึ้นที่ลาน Promenade หน้า **Marina Bay Sands** ปีนลานที่นั่ง

หันหน้าออกทางอ่าว Marina

โรงแรมที่พัก HOTEL RE / VALUE THOMSON / IBIS BUDGET SELEGIE ระดับ 3 ดาว หรือเทียบเท่า



วันที่สอง

เลือกเที่ยวตาม Option ที่ต้องการ

Option A: Free & Easy (อิสระไม่มีรถและไกด์บริการ) (B/-/-)

Option B: FORT CANNING PARK – UNIVERSAL STUDIO (รวมค่าบัตร) (B/-/-)

เช้า ๑๐ รับประทานอาหารเช้า ณ ห้องอาหารของโรงแรม

สำหรับ Option A → “FREE & EASY” (B/-/-)

ไม่มีรถและไกด์บริการ

อิสระท่องเที่ยวตามอัธยาศัย รับแผนที่และสอบถามข้อมูลการเดินทางจากหัวหน้าทัวร์

สำหรับ Option B → (B/-/-)

FORT CANNING PARK – UNIVERSAL STUDIO (รวมค่าบัตร) – SENSORY SCAPES

มีรถและไกด์บริการ



นำทุกท่านเดินทางไป **FORT CANNING PARK** ถ่ายรูปเช็คอิน มุมมหาชนลง INTRAGRAM ให้เพื่อนๆ อัจฉา และ เดินเล่นบริเวณสวนสาธารณะที่เป็นป้อมปืนเก่าสมัยสงครามโลก

นำท่านสู่โลกเหนือจินตนาการไปยังดินแดนมหานรกของ **เกาะเซ็นโตซ่า** อาณาจักรความบันเทิงระดับโลก มีโซนกิจกรรมมากมาย เช่น โซนเอาใจนักกิน-ดื่ม-ช้อปปิ้งร้านอาหาร บาร์ คลับที่รอเสิร์ฟอาหารและเครื่องดื่ม จากทั่วทุกมุมโลกรวมถึงร้านช้อปปิ้ง ร้านแบรนด์เนมและคอนเสิร์ตสโตนบนเส้นทาง **เฟสทีฟวอล์ค** ถนนสายที่โดดเด่นที่สุดของริสอร์ท เวิลด์ เซ็นโตซ่า ให้คุณได้เพลิดเพลินกับการเยี่ยมชมคาสิโนแห่งแรกของประเทศสิงคโปร์ !!

ประกาศแจ้งปรับราคา

ฟูลบอร์ด สิงคโปร์ 

เนื่องจากการปรับขึ้นราคาค่าบัตรจาก Universal Studio Singapore

ตั้งแต่ 1 มกราคม 68 เป็นต้นไป

ปรับราคาฟูลบอร์ดเป็น 2,500 บาท

SPHZ-02.4 LOVELY SINGAPORE 3D2N (SQ) 17,999
 SPHZ-27.1 FUN VIBES SINGAPORE 3D2N (SL) 12,999
 SPHZ-30 SINGAPORE PRAY&PLAY 3D2N (TR) 13,999

ซื้อเฉพาะบัตรสวนสนุก UNIVERSAL 2,300 บาท

SPHZ-32 SINGAPORE SAVER 3D2N(SL) 8,999
 SPHZ-ME.2 DUOPLUS MALAYSIA SINGAPORE 4D3N 15,999
 SPHZ-M11 LEGOLAND MALAYSIA + UNIVERSAL SINGAPORE 3D2N (FD) 9,999

หากจองและชำระภายในวันที่ 31 ธ.ค 67 ได้ราคาเดิม 2,000 / 2,120 บาท



นำท่านสนุกสนานกับ [UNIVERSAL STUDIO \(รวมค่าบัตร\)](#) ให้ท่านได้พบกับ การแสดงสุดตระการตาและความสุข สนุกไม่รู้จบ ในที่เดียวที่ๆ คุณและครอบครัวจะได้พบและสัมผัสกับประสบการณ์ใหม่ ที่โลกยังต้องตะลึง เปิดฉากความสนุกกับยูนิเวอร์แซล สตูดิโอ!! ที่แรกและที่เดียวในภูมิภาคเอเชียตะวันออกเฉียงใต้ กับเครื่องเล่น 24 ชนิด โดย 18 ชนิด เป็นเครื่องเล่นที่ออกแบบใหม่หรือดัดแปลงเพื่อที่นี่ โดยเฉพาะ



ต่างๆ ทั่วโลก

***** Sea. Aquarium(ยังไม่รวมค่าบัตร) (โปสดแจ่งและชำระค่าบัตรก่อนเดินทาง ได้ในราคา ผู้ใหญ่ 1,350 บาท / เด็ก อายุต่ำกว่า 12ปี ราคา 1,190 บาท) S.E.A. Aquarium เป็นพิพิธภัณฑ์สัตว์น้ำเปิดใหม่ใหญ่ที่สุดในโลกกับ Marine Life Park จัดอันดับให้เป็นอควาเรียมใหญ่สุดในเอเชียตะวันออกเฉียงใต้ ถูกออกแบบให้เป็นอุโมงค์ใต้น้ำ สามารถบรรจุน้ำเค็มได้กว่า 45 ล้านลิตร รวมสัตว์ทะเลกว่า 800 สายพันธุ์ รวบรวมสัตว์น้ำกว่า 100,000 ตัว ตกแต่งด้วยฉากประติมากรรมของเรือ ภายในได้จำลองความอุดมสมบูรณ์ของทะเล**



จากนั้นทำท่านชม SENTOSA SENSORYSCAPE เป็นสถานที่ท่องเที่ยวที่ออกแบบมาเพื่อกระตุ้นประสาทสัมผัสต่างๆ ของผู้เข้าชม โดยใช้แสง สี เสียง กลิ่น และการสัมผัสในรูปแบบต่างๆ เพื่อสร้างประสบการณ์ที่ไม่เหมือนใคร สถานที่นี้เป็นที่รู้จักในด้านการนำเสนอศิลปะและการออกแบบที่ผสมผสานเทคโนโลยีล้ำสมัยเข้ากับการสร้างสรรค์ทางศิลปะ ทำให้ผู้เข้าชมสามารถสัมผัสกับบรรยากาศที่เต็มไปด้วยความรู้สึกและความประทับใจในทุกรายละเอียด

****อิสระอาหารกลางวันและอาหารค่ำเพื่อความสะดวกในการท่องเที่ยว****

จากนั้นนำท่านเดินทางกลับโรงแรมเพื่อพักผ่อนตามอัธยาศัย

วันที่สาม

Yue Hai Ching Temple-วัดพระเขี้ยวแก้ว – ท่านช้อปปิ้งย่านถนนออร์ชาร์ด - THE JEWEL CHANGI – กรุงเทพฯ (B/-/-)

เช้า ๑๐ รับประทานอาหารเช้า ณ ห้องอาหารของโรงแรม



นำท่าน ขอพรที่ วัดเขี้ยวไห้ซิง วัดลัทธิเต๋าที่เก่าแก่ที่สุดในสิงคโปร์ ขึ้นชื่อในเรื่องการขอพรความรักจนได้รับการขนานนามว่า "The Love Temple" แสดงให้เห็นว่าชาวสิงคโปร์จะมาวัดนี้เพื่อขอเรื่องความรักคู่ครองกันเป็นส่วนใหญ่ วิธีการไหว้ขอพรนำธูปสีแดงไปคล้องไว้ที่องค์เทพเจ้า "Elder of Moon" นอกจากนี้ในวัดยังมีเทพเจ้าอื่นๆ ให้ได้ทำการอธิษฐานขอพรอีก เช่น เทพเกี่ยวกับการขอบุตร และเทพเกี่ยวกับการขอเรื่องความสำเร็จในด้านการศึกษา เป็นที่น่าสังเกตว่าในวัดจะมีศาลเจ้า 2 ห้องสร้างเหมือนกันเหมือนเป็นคู่แฝดหรือคู่รักเลย จุดสังเกตอีกอย่างคือใน

วัดจะมีชุดกระดาษสีเป็นชุดแต่งงานของผู้ชายและผู้หญิงแขวนอยู่เป็นคู่

***** ข้อมูลสำคัญ !! วิธีการไหว้แบบคร่าวๆ (แบบละเอียดทีมงานจะส่งให้และพาไปไหว้อีกครั้งนะครับ)**

1.รับรูปจากจุดด้านใน ไหว้ 3 จุดจากด้านนอก

*****วิธีการไหว้ขอพร : จุดรูปทั้ง 9 ดอก ที่เดียวเลย*****

รูป 3 ดอก : ขอเรื่องการทำงานหรือการศึกษา

รูป 3 ดอก : ขอเรื่องสุขภาพและความปลอดภัย

รูป 3 ดอก : ขอเรื่องความรักและขอบุตรขอลูก

2.รับเครื่องไหว้/ทำบุญตามศรัทธา นำด้ายสีแดงไปคล้องไว้ที่องค์เทพเจ้า "Elder of Moon" และให้นำเงินใส่ซองไว้ที่ฐานองค์เทพเจ้า หลังจากนั้นขอพร หรือเนื้อคู่

3.เวลาขอพระบုลักษณะให้ชัดไปเลย เช่น อายุมากกว่า เป็นคนสิงคโปร์ ฯลฯและให้ขอเจอภายใน 90 วัน หากมี Ref. ให้พกไปด้วย

***** ได้แล้วกลับมาขอขอบคุณท่านอีกครั้งนะครับ *****



นำท่าน ชมวัดพระเขี้ยวแก้ว (Buddha Tooth Relic Temple) สร้างขึ้นเพื่อเป็นที่ประดิษฐานพระเขี้ยวแก้ว ของพระพุทธรเจ้า วัดพระพุทธรศาสนาแห่งนี้สร้าง สถาปัตยกรรม สมัยราชวงศ์ถัง วางศิลาฤกษ์ เมื่อวันที่ 1 มีนาคม 2005 ค่าใช้จ่ายในการก่อสร้างทั้งหมดราว 62 ล้านเหรียญสิงคโปร์ (ประมาณ 1500 ล้านบาท) ชั้นล่างเป็นห้องโถงใหญ่ใช้ประกอบศาสนพิธี ชั้น 2-3 เป็นพิพิธภัณฑ์และห้องหนังสือ ชั้น 4 เป็นที่ประดิษฐานพระเขี้ยวแก้ว (ห้ามถ่ายภาพ)ถัดจากวัดพระเขี้ยวแก้ว ใกล้เคียงกันยังมีวัดแขกชื่อว่า วัดศรีมารีอัมมันต์(Sri Mariamman Temple)วัดแห่งนี้

สร้างขึ้นเพื่อถวายเจ้าแม่มารีอัมมันต์ ซึ่งเป็นที่เลื่องลือกันว่าเจ้าแม่องค์นี้มีความศักดิ์สิทธิ์ในเรื่องการรักษาอาการเจ็บป่วยและโรคภัยต่าง ๆ



รถโค้ชนำท่านช้อปปิ้งย่านถนนออร์ชาร์ด สินค้าแบรนด์เนม รุ่นใหม่ล่าสุด จะถูกนำมาวางขายตามห้างสรรพสินค้า ที่ตั้งอยู่บนถนนสายนี้เป็นแห่งแรกเพราะว่าสิงคโปร์มีท่าเรือและเรือสินค้าทุกลำจะ ต้องมาผ่านที่ ท่าเรือของ สิงคโปร์นี้เสมอ ถนนออร์ชาร์ดจัดได้ว่าเป็นแหล่งช้อปปิ้งระดับโลก เพราะว่ามีศูนย์การค้า ร้านค้า และโรงแรม ชั้นดีมากมายตั้งอยู่เรียงราย สองฝั่งถนน อาทิเช่น ห้าง TAKASHIMAYA, ISETAN, TANG และอื่นๆอีกมากมาย

***** (อิสระ อาหารเที่ยงเพื่อความสะดวกในการช้อปปิ้ง) *****



ได้เวลาสมควรเดินทางสู่สนามบินชางกี **พิเศษ !! ท่านสามารถชม THE JEWEL CHANGI** ตั้งอยู่ใจกลางท่าอากาศยานชางกี เกิดจากความร่วมมือของ Changi Airport Group และ CapitalLand Mall Asia โดยวางคอนเซ็ปต์ให้ที่นี่เป็นทั้งศูนย์กลางแห่งการบันเทิงมินิมอลแห่งนี้ THE JEWEL ถูกออกแบบมาให้เป็นโดมกระจกขนาดใหญ่ มีพื้นที่ทั้งหมดราว ๆ 134,000 ตารางเมตร แบ่งเป็นชั้นเหนือพื้นดิน 5 ชั้น และชั้นใต้ดิน 5 ชั้น สามารถเชื่อมต่อไปยังเทอร์มินอล 1-3 ได้ โดยจุดกึ่งกลางสุดของอาคารจะอสังการด้วย

น้ำตกยักษ์ (Rain Vortex) สูงราว ๆ 40 เมตร จะมีน้ำไหลพรั่งพรูลงมาจากเพดาน สู่แอ่งน้ำวนขนาดใหญ่ด้านล่าง

22.40 น. ออกเดินทางสู่สนามบินดอนเมือง โดยสายการบิน THAI LION AIR (SL)

เที่ยวบินที่ SL105(ไม่มีอาหารและเครื่องดื่มบริการบนเครื่อง)

00.15 น. เดินทางกลับถึงสนามบินดอนเมือง โดยสวัสดิภาพ พร้อมความประทับใจ

หมายเหตุ โปรแกรมการเดินทางอาจเปลี่ยนแปลงตามความเหมาะสม บริษัทฯ ขอสงวนสิทธิ์ในการปรับเปลี่ยนราคา หากมีการปรับขึ้นของภาษีน้ำมันของสายบินหรือการเปลี่ยนแปลงกฎการเข้าประเทศที่มีค่าใช้จ่ายเพิ่มเติมรวมถึงการปรับเพิ่มราคาค่าบัตรเข้าชมสถานที่ท่องเที่ยว (ตามประกาศของสถานที่ท่องเที่ยว นั้นๆ หลังการจองทัวร์)

****สำคัญมาก ****

❖ หากเคยเข้าสิงคโปร์ด้วยชื่อเก่าหรือเคยถูกปฏิเสธการเดินทางเข้าสิงคโปร์ ต้องแจ้งให้ทราบก่อนลงทะเบียน

หากท่านสนใจตัดกรุ๊ปหรือทำกรุ๊ปเหมา กรุณาติดต่อผ่าน AGENCY

***พีเรียดราคาโปรโมชัน 12,999.- ไม่สามารถตัดกรุ๊ปเหมาได้ ***

สามารถตัดกรุ๊ปได้ในราคา 13,999.-

***** เมื่อชำระค่ามัดจำแล้วถือว่ารับทราบเงื่อนไขการจองทัวร์ทุกประการ *****

พร้อมส่งสำเนาหน้าพาสปอร์ตให้เจ้าหน้าที่จองทัวร์ / ส่วนที่เหลือจ่ายก่อนเดินทาง 15 วัน

***** กรุณาตรวจสอบพาสปอร์ต ต้องมีอายุใช้งานเหลือไม่น้อยกว่า 6 เดือน นับจากวันเดินทาง*****

อัตราโดยรวม

- ❖ รวมสัมภาระ: โหลดใต้ท้องเครื่อง 20 กก. + สัมภาระถือขึ้นเครื่อง 7 กก.
- ❖ ตัวเครื่องบินและภาษีน้ำมันตามรายการ ขึ้นประหยัด ไป/กลับตามกำหนดการของคณะทัวร์
- ❖ ค่ารถโค้ชปรับอากาศบริการตลอดการเดินทางตามรายการทัวร์
- ❖ ค่าอาหาร และเครื่องดื่มที่ระบุไว้ในรายการ
- ❖ ค่าที่พัก 2 คืนพักห้องละ 2-3 ท่าน
- ❖ ค่าบัตรเข้าชมสถานที่ท่องเที่ยวต่าง ๆ ตามรายการที่ได้ระบุไว้
- ❖ ค่าประกันอุบัติเหตุในการเดินทาง 1,000,000 บาท (ขึ้นอยู่กับเงื่อนไขของกรมธรรม์เฉพาะเหตุการณ์ที่เกิดขึ้นระหว่างวันเดินทางเท่านั้นโดยจะต้องใช้ใบรับรองแพทย์และใบเสร็จรับเงินในการเบิก)

อัตราที่ไม่รวม

- ❖ ค่าทิปไกด์+ค่าทิปคนขับรถ+ค่าทัวร์ส่วนที่เหลือ ท่านละ 1,500 บาทเก็บที่สนามบิน ณ วันเดินทาง (ไม่รวมค่าทิปหัวหน้าทัวร์ตามความพึงพอใจ)
- ❖ ค่าใช้จ่ายอื่นๆ เพิ่มเติมในกรณีที่ท่านติด COVID-19 ระหว่างเดินทาง เช่นค่าโรงแรม ค่าตรวจต่างๆ ค่าเลื่อนตัว โดยประกันจะ COVER ค่าใช้จ่ายที่เกิดขึ้นที่โรงพยาบาลเท่านั้น
- ❖ ค่าทำหนังสือเดินทางไทย และค่าธรรมเนียมสำหรับผู้ถือพาสปอร์ตต่างชาติ
- ❖ ค่าอาหาร และเครื่องดื่มที่ไม่ได้ระบุไว้ในรายการ
- ❖ ค่าใช้จ่ายอื่นๆ ที่มีได้ระบุไว้ในรายการ เช่น ค่าชกัริด โทรศัพท์ ค่ามินิบาร์ ฯลฯ
- ❖ ภาษีมูลค่าเพิ่ม 7% และภาษี ณ ที่จ่าย 3%

เงื่อนไขในการยกเลิกทัวร์

- ❖ ยกเลิกก่อนการเดินทาง 45 วัน ขึ้นไป คืนค่าใช้จ่ายเต็มจำนวน
- ❖ ยกเลิกการเดินทาง 15 - 44 วัน สงวนสิทธิ์ยึดค่าใช้จ่ายที่ชำระมาทั้งหมด
- ❖ ยกเลิกก่อนเดินทาง น้อยกว่า 15 วัน สงวนสิทธิ์ยึดค่าทัวร์เต็มจำนวนหรือทั้งหมดที่ชำระมา
- ❖ กรณีมีเหตุยกเลิกทัวร์ โดยไม่ใช่ความผิดพลาดของบริษัททัวร์ เช่น เกิดจากสายการบิน ภัยธรรมชาติ หรือเหตุการณ์ต่างๆ แนวทางปฏิบัติจะเป็นไปตามสายการบิน
- ❖ กรณีเป็นวันหยุดเทศกาล วันหยุดนักขัตฤกษ์ วันหยุดยาว เนื่องจากเงื่อนไขการชำระเงินกับสายการบิน และโรงแรมที่ต่างประเทศ ทำให้ไม่สามารถคืนค่าใช้จ่ายใดๆที่ชำระมาได้
- ❖ แนวทางปฏิบัติเป็นไปตาม พรบ.ธุรกิจนำเที่ยว ทุกประการ

เอกสารที่ใช้ในการเดินทาง *** สำคัญมาก ***

- ❖ หนังสือเดินทางที่มีวันกำหนดอายุใช้งานเหลือไม่น้อยกว่า 6 เดือน หรือ 181 วัน นับจากวันที่จะออกเดินทาง

เงื่อนไขการจองทัวร์

หากไม่ได้รับบริการทานอาหาร หรือค่าตัวเข้าชมใดๆ ในกรณีจอยทัวร์ไม่สามารถคืนเงินได้ เนื่องจากค่าบริการที่ต่างประเทศเป็นแบบเหมาจ่าย

1. เนื่องจากตัวเครื่องบินต้องเดินทางตามวันที่ ที่ระบุบนหน้าตั๋วเท่านั้น จึงไม่สามารถยกเลิก หรือเปลี่ยนแปลงการเดินทางใด ๆ ทั้งสิ้น ถ้ากรณียกเลิก หรือเปลี่ยนแปลงการเดินทาง ทางบริษัทฯ ขอสงวนสิทธิ์ในการคืนเงินทั้งหมดหรือบางส่วนให้กับท่าน

2. กรณีที่กองตรวจคนเข้าเมืองที่กรุงเทพฯ และในต่างประเทศปฏิเสธมิให้เดินทางออกหรือเข้าประเทศที่บริษัทระบุในรายการเดินทาง บริษัทฯ ขอสงวนสิทธิ์ไม่คืนค่าบริการไม่ว่ากรณีใด ๆ
3. ทางบริษัทฯ จะไม่รับผิดชอบใดๆ ทั้งสิ้น หากท่านใช้บริการของทางบริษัทฯ ไม่ครบ อาทิ ไม่เที่ยวบางรายการ, ไม่ทานอาหารบางมื้อ เพราะค่าใช้จ่ายทุกอย่าง ทางบริษัทฯ ได้ชำระค่าใช้จ่ายให้ตัวแทนต่างประเทศแบบเหมาขาด
4. **ค่าทัวร์เป็นแบบเหมาจ่ายกับบริษัททัวร์ในต่างประเทศ ไม่สามารถคืนเงินค่าทัวร์ในทุกกรณี**
5. ทางบริษัทฯ จะไม่รับผิดชอบใดๆ ทั้งสิ้น หากเกิดสิ่งของสูญหายจากการโจรกรรม และ/หรือ เกิดอุบัติเหตุที่เกิดจากความประมาทของตัวนักท่องเที่ยวเอง
6. เมื่อท่านตกลงชำระเงินไม่ว่าทั้งหมดหรือบางส่วนกับทางบริษัทฯ ทางบริษัทฯ จะถือว่าท่านได้ยอมรับในเงื่อนไขข้อตกลงต่างๆ ที่ได้ระบุไว้แล้วทั้งหมด
7. **ผู้เดินทางจะต้องตรวจสอบสถานะของ Visa ด้วยตนเอง เช่นการต่ออายุ หรือ การทำ Re-Entry หรือ สิทธิหน้าที่ ต่างๆ หากมีเหตุหรือเกิดผลกระทบใดๆ ไม่ว่าในกรณีใดเกี่ยวกับ Visa ของท่าน ทางบริษัทจะไม่รับผิดชอบในทุกกรณี**

หมายเหตุ

- ❖ หากกรุ๊ปยกเลิกจากจำนวนผู้เดินทางไม่ถึงกำหนด คืนเงินเต็มจำนวน
 - ❖ กรุ๊ปคอนเฟิร์มเดินทาง 10 ท่านขึ้นไป // 15 ท่าน มีหัวหน้าทัวร์เดินทางไปด้วยจากเมืองไทย
 - ❖ หากมีเหตุสุดวิสัยอันเกิดจากประกาศสถานการณ์ฉุกเฉินต่างๆ ทำให้เดินทางไม่ได้ อ้างอิงตาม พรบ. ธุรกิจนำเที่ยว หักค่าใช้จ่ายที่เกิดขึ้นจริงโดยมีใบเสร็จยืนยันกับลูกค้า
 - ❖ ตัวเครื่องบินเป็นแบบกรุ๊ปคณะ ไม่สามารถเลือกหรือล็อกที่นั่งได้ ที่นั่งอาจจะไม่ติดกัน ซึ่งเป็นไปตามเงื่อนไขของสายการบิน
 - ❖ เรื่องห้องพักช่วงเทศกาล ห้องพักรับรองที่ลูกค้าระบุตอนจองทัวร์ ทางบริษัทฯ จะ Request ให้ทางโรงแรมตามขั้นตอน ในบางครั้งโรงแรมอาจเปลี่ยนชนิดห้องพักของลูกค้า ณ วันเข้าพัก แต่ทางบริษัทยืนยันว่าจะเพียงพอต่อจำนวนลูกค้า เช่น Request สำหรับเตียง Double Bed หากห้องไม่พอ อาจจะเป็นห้อง TWN ขยับเตียงให้ชิดกัน Request สำหรับเตียง Triple Bed หากห้องไม่พอ จะจัดให้เป็น 2ห้อง ตามเงื่อนไขของโรงแรมที่จอง
 - ❖ บริษัทฯ ขอสงวนสิทธิ์ที่จะเปลี่ยนแปลงรายละเอียดบางประการในทัวร์นี้ เมื่อเกิดเหตุจำเป็นสุดวิสัยจนไม่อาจแก้ไขได้และจะไม่รับผิดชอบใดๆ ในกรณีที่สูญหาย สูญเสียหรือได้รับบาดเจ็บที่นอกเหนือความรับผิดชอบของหัวหน้าทัวร์และเหตุสุดวิสัยบางประการ เช่น การนัดหยุดงาน ภัยธรรมชาติ การจลาจลต่างๆ เนื่องจากรายการทัวร์นี้เป็นแบบเหมาจ่ายเบ็ดเสร็จ หากท่านสละสิทธิ์การใช้บริการใดๆ ตามรายการ หรือถูกปฏิเสธการเข้าประเทศไม่ว่าในกรณีใดก็ตาม ทางบริษัทฯ ขอสงวนสิทธิ์ไม่คืนเงินในทุกกรณี
 - ❖ บริษัทฯ มีสิทธิ์ที่จะเปลี่ยนแปลงหรือสับเปลี่ยนรายการได้ตามความเหมาะสมบริษัทขอสงวนสิทธิ์ที่จะเลื่อนการเดินทางในกรณีที่มีผู้ร่วมคณะไม่ถึง 9 ท่าน การไม่รับประทานอาหารบางมื้อไม่เที่ยวตามรายการ ไม่สามารถขอหักค่าบริการคืนได้ เพราะการชำระค่าทัวร์เป็นไปในลักษณะเหมาจ่าย เมื่อท่านได้ชำระเงินมัดจำหรือทั้งหมด ไม่ว่าจะเป็นการชำระผ่านตัวแทนของบริษัทฯ หรือชำระโดยตรงกับทางบริษัทฯ ทางบริษัทฯ จะขอถือว่าท่านรับทราบและยอมรับในเงื่อนไขต่างๆ
- บริษัทฯ ไม่รับผิดชอบค่าเสียหายในเหตุการณ์ที่เกิดจากสายการบิน ไฟล์ทยกเลิกโดยมีประกาศจากสายการบิน ภัยธรรมชาติ ปฏิวัติและอื่นๆ ที่อยู่นอกเหนือการควบคุมของทางบริษัทฯ หรือค่าใช้จ่ายเพิ่มเติมที่เกิดขึ้นทางตรงหรือทางอ้อม เช่น การเจ็บป่วย, การถูกทำร้าย, การสูญหาย, ความล่าช้า หรือจากอุบัติเหตุต่างๆ